

附件 2

典型案例汇

单位名称	案例类型	案例特点
雷特... 务公司 务职... 学院	疫一 徒制	三教改革
雷特... 务公司 务职... 学院	新高 学徒	人才培养
雷特... 务公司 务职... 学院	币资队伍、 三教改革、 推广价值上	进行描述，

学,采用线
投身学习,
学习与抗疫

学模式
人才培养模

程
“双导师”

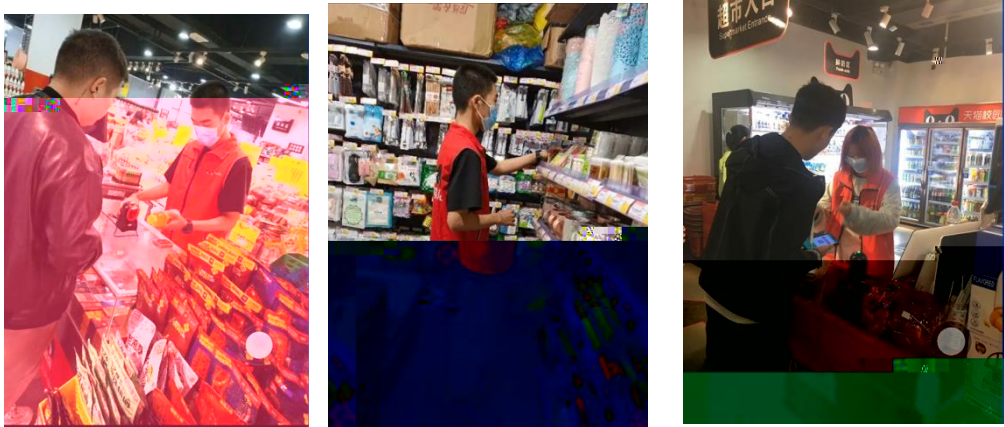
素质
作方式

2020





2

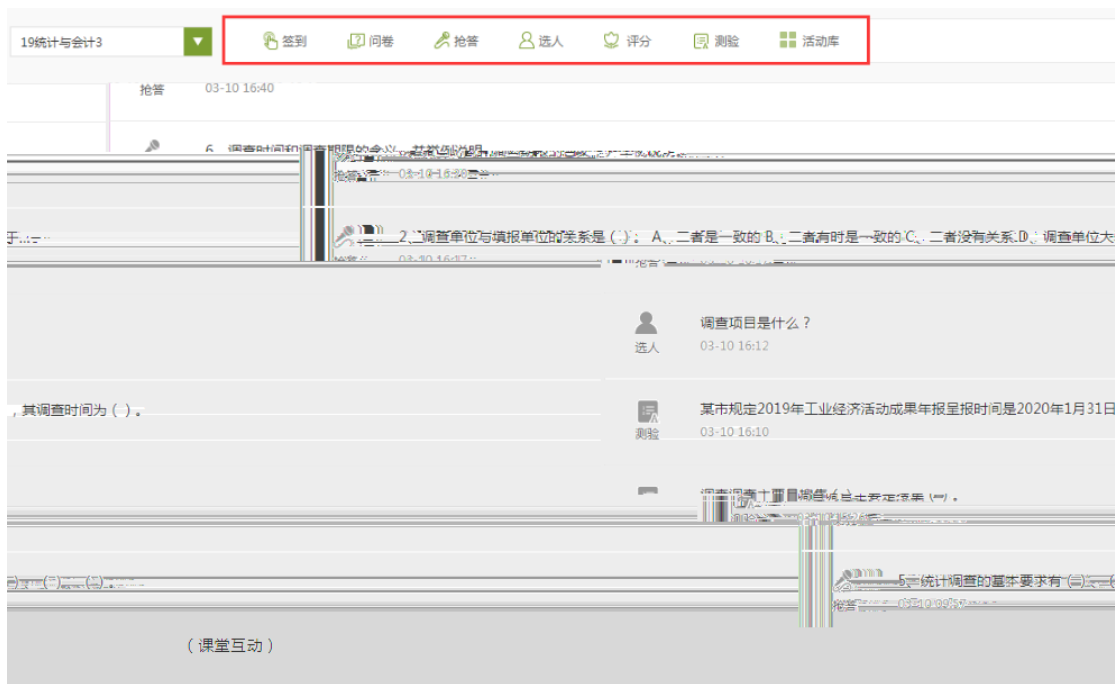


3

三

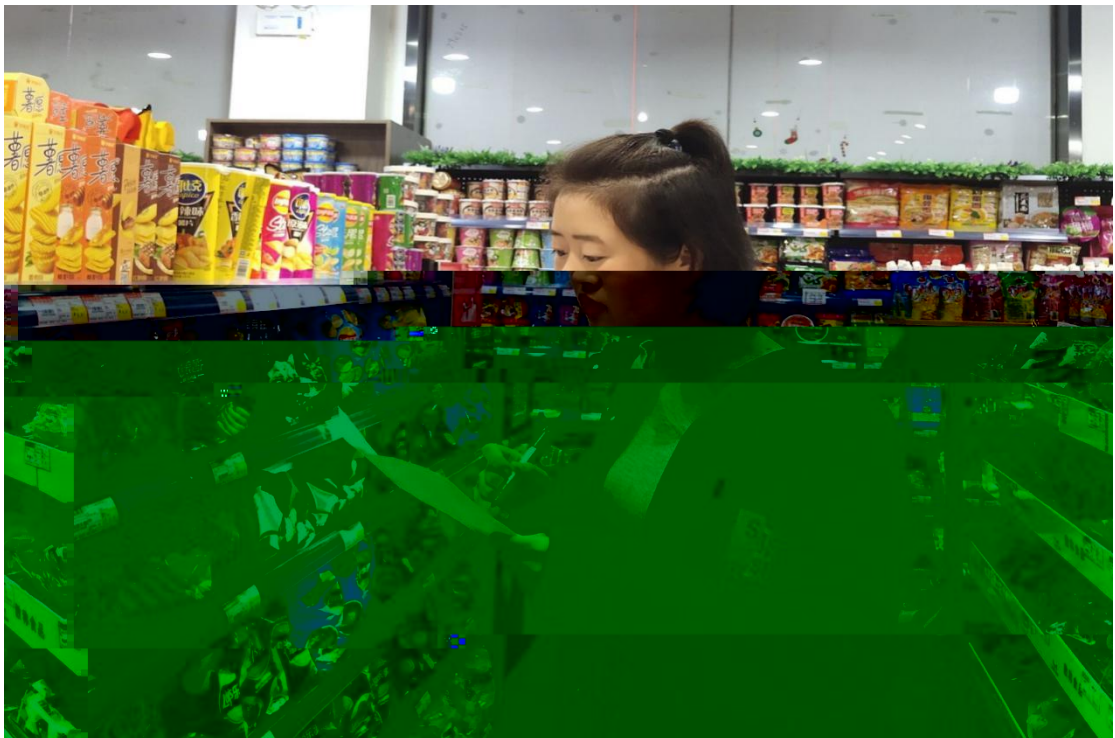
式

式



式

式





式